



Voie technologique

Filière STMG

POUR L'ÉCOLE
DE LA CONFIANCE



MINISTÈRE
DE L'ÉDUCATION
NATIONALE ET
DE LA JEUNESSE

LA VOIE TECHNOLOGIQUE

EN 1^{RE} ET TERMINALE

SOMMAIRE

- 1) Présentation de la filière STMG**
- 2) Les enseignements de spécialité de la filière STMG**
- 3) Les autres enseignements de la filière STMG**
- 4) Les épreuves du Bac STMG (épreuves et calendrier)**
- 5) Les débouchés après un bac STMG**

1) PRÉSENTATION DE LA FILIÈRE STMG

La filière STMG, c'est :

- un bac technologique qui aborde les grandes questions liées à la gestion des organisations ;
- dont la pédagogie s'appuie sur des enseignements concrets à partir de situations d'organisations réelles ;
- organisé autour d'un pôle technologique et d'un pôle général ;
- qui permet d'envisager une poursuite d'études diversifiées.

1) PRÉSENTATION DE LA FILIÈRE STMG :

Pour des élèves :

- souhaitant découvrir le management, les sciences de gestion, l'économie, le droit, etc...
- qui ont un intérêt pour l'actualité
- avec un niveau correct dans les enseignements généraux
- avec une réelle volonté de travail, d'implication et le goût de l'effort

2) LES ENSEIGNEMENTS DE SPÉCIALITÉS EN 1^{RE} ET TERMINALE STMG

3 spécialités imposées en première

2 spécialités imposées en terminale
(*pas de choix d'abandon à faire*)

LES SPÉCIALITÉS EN 1^{ÈRE} STMG

3 spécialités imposées :

- Droit-Économie (4h)
- Management (4h)
- Sciences de Gestion et Numérique (7h)

LES SPÉCIALITÉS EN TERMINALE STMG

2 spécialités imposées :

- Droit-Économie (6h)
- Management et Sciences de Gestion et Numérique (10 h) avec un enseignement spécifique choisi par l'élève :
 - ✓ Gestion et Finance
 - ✓ Mercatique
 - ✓ Ressources Humaines et Communication
 - ✓ Systèmes d'Information de Gestion (*formation non proposée au Lycée Louis Barthou*)

3) LES AUTRES ENSEIGNEMENTS EN FILIÈRE STMG

Français (1ère – **3h**) / Philosophie (Tale – **2h**)

Mathématiques **3h**

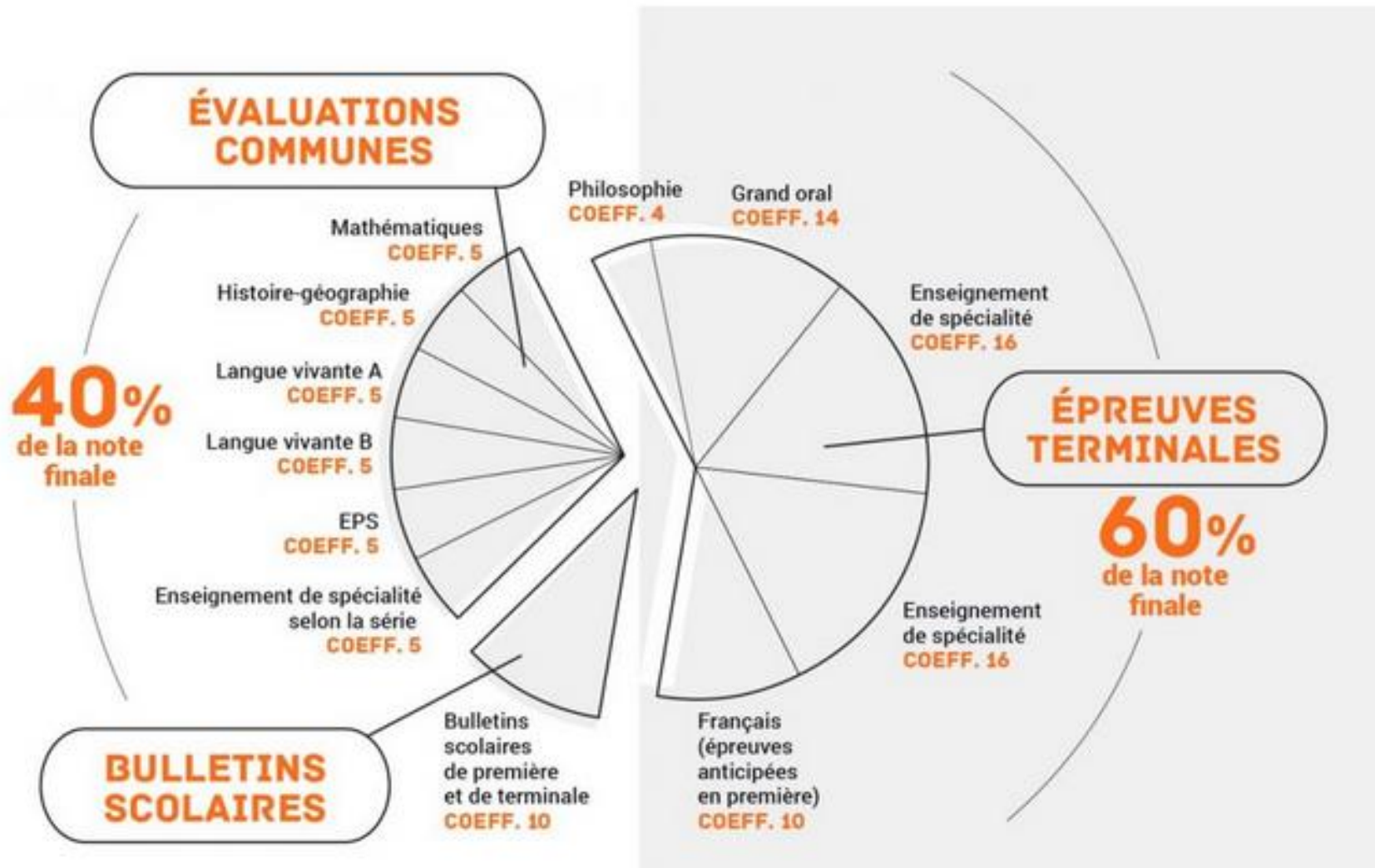
Histoire – géographie **1h30**

Langues vivantes **4h dont 1h d'ETLV**
(*Enseignement Technologique en Langue Vivante*)

Education physique et sportive **2h**

Enseignement moral et civique **0,5h**

4) LES ÉPREUVES DU BAC STMG :



4) LES ÉPREUVES DU BAC STMG : CALENDRIER

Première			Terminale		
1 ^{er} trimestre	2 ^e trimestre	3 ^e trimestre	1 ^{er} trimestre	2 ^e trimestre	3 ^e trimestre
Histoire-géographie			Histoire-géographie		
LVA / LVB			LVA / LVB écrit et oral		
Mathématiques*			Mathématiques*		
Enseignement scientifique**			Enseignement scientifique**		
Enseignement de spécialité suivi en 1 ^{re} uniquement			EPS Tout au long de l'année		

* Voie technologique - ** Voie générale

Ministère de l'Éducation nationale et de la Jeunesse - Octobre 2019

5) LES DÉBOUCHÉS DE LA FILIÈRE STMG :

- De nombreux BTS, BUT dans le domaine du commerce, de la communication, des RH, de la comptabilité ...
- Des licences : AES, Droit, LEA économie gestion...
- Une prépa ECT (*économique et commerciale de la voie technologique*)
- DCG : filière d'expertise comptable
- Des écoles de commerce
- ...

Regard d'élèves :

<https://we.tl/t-PjQyQjcovr>

Autres témoignages d'élèves sur le site du lycée

Informations accessibles sur le site du lycée :

<https://www.lyceelouisbarthou.fr/informations/c/0/i/44684242/la-premiere-stmg>